

机座号 90

型号/参数/配置



驱动器电源电压	功率 kW	减速比	失电制动器	伺服减速电机型号	额定转矩 N·m	瞬间转矩 N·m	额定转速 r/min	最高转速 r/min	转子惯量 $\times 10^{-6}$ kg·m ²	配单轴伺服驱动器型号	配三轴伺服驱动器型号	动力线型号	编码器线型号
单相/三相 220 V	0.2	1:10	无	MG90A020Y22RF10	5.1	17.9	300	450	25	MKA020Y22	MDA112V22 MDA222V22 MDA224V22	MXA60M	MXA60E
			有	MG90A020Y22RF10B									
	0.2	1:20	无	MG90A020Y22RF20	10.2	35.8	150	225					
			有	MG90A020Y22RF20B									

○ 减速比 1:10 背隙10弧分，1:20 背隙12弧分。

外观图



编码器线

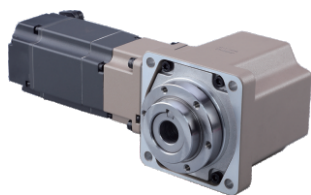
型号: MXA60E

说明: 为线长。例如: 线长3.5米, 则型号为 MXA60M3.5



动力线

型号: MXA60M



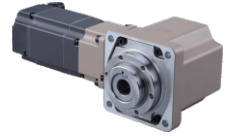
伺服减速电机



单轴伺服驱动器

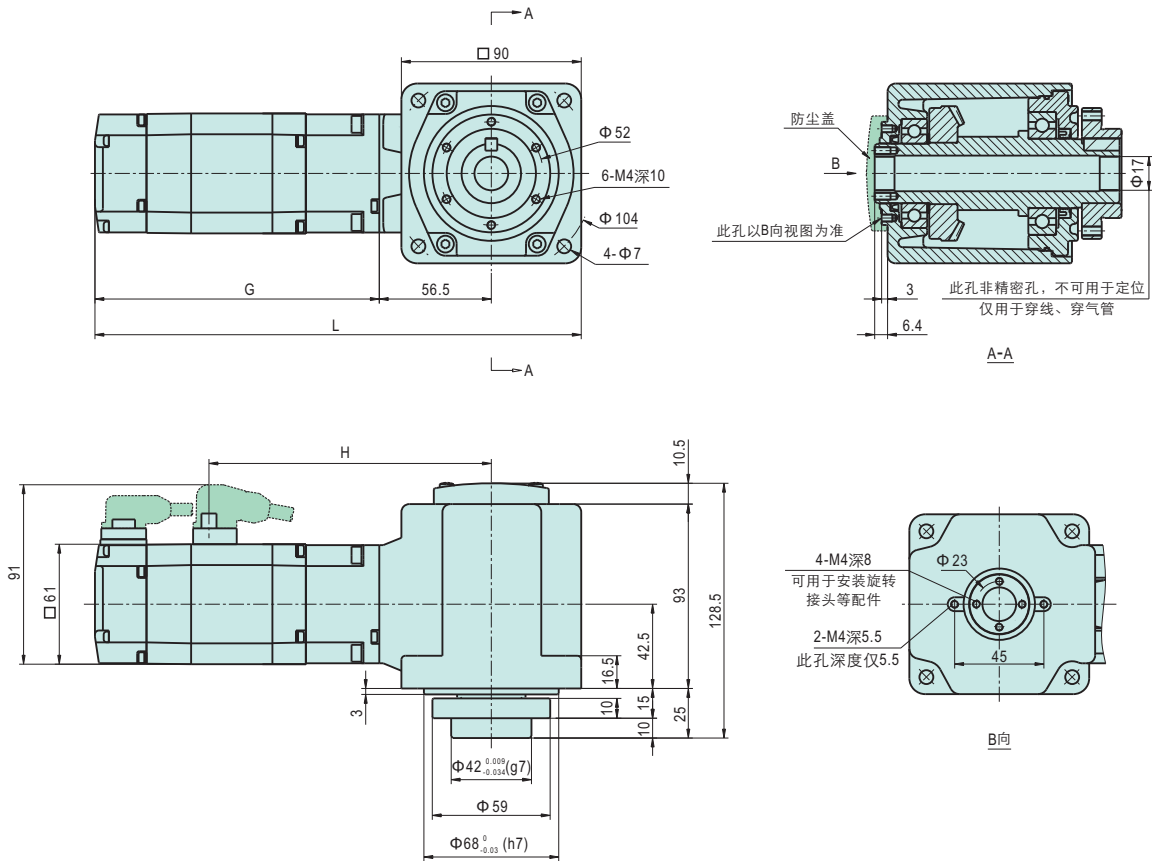


三轴伺服驱动器 CC-CAN 通讯总线



外形图

● 减速比：1:10、1:20



尺寸/质量表

机座号	功率 kW	失电 制动器	CAD号	伺服减速电机型号	L (mm)	G (mm)	H (mm)	质量 (kg)
90	0.2	无	90MRF1	MG90A020Y22RF10	242.5	141	157.5	4.7
				MG90A020Y22RF20				
		有	90MRF2	MG90A020Y22RF10B	276.5	175	157.5	5.2
				MG90A020Y22RF20B				

○ 注：正、反转应用，尽量避免采用键传动，建议采用无正反向间隙的伺服联轴器，参考P14-1。

机座号 110

型号/参数/配置



驱动器 电源电压	功率 kW	减速比	失电 制动器	伺服减速电机型号	额定转矩 N·m	瞬间转矩 N·m	额定转速 r/min	最高转速 r/min	转子惯量 $\times 10^{-3}$ kg·m ²	配单轴伺服 驱动器型号	配三轴伺服 驱动器型号	动力线 型号	编码器线 型号
单相/三相 220 V	0.4	1:10	无	MG110A040Y22RF10	10.2	35.8	300	450	42	MKA040Y22	MDA224V22 MDA444V22 MDA447V22	MXA60M	MXA60E
			有	MG110A040Y22RF10B									
	0.4	1:20	无	MG110A040Y22RF20	20.4	71.6	150	225					
			有	MG110A040Y22RF20B									

○ 减速比 1:10 背隙10弧分，1:20 背隙12弧分。

外观图



● 编码器线

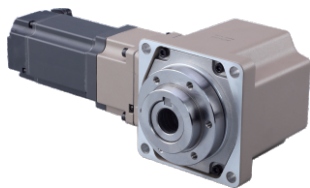
型号：MXA60E

说明： 为线长。例如：线长3.5米，则型号为 MXA60M3.5



● 动力线

型号：MXA60M



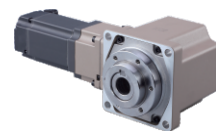
● 伺服减速电机



● 单轴伺服驱动器

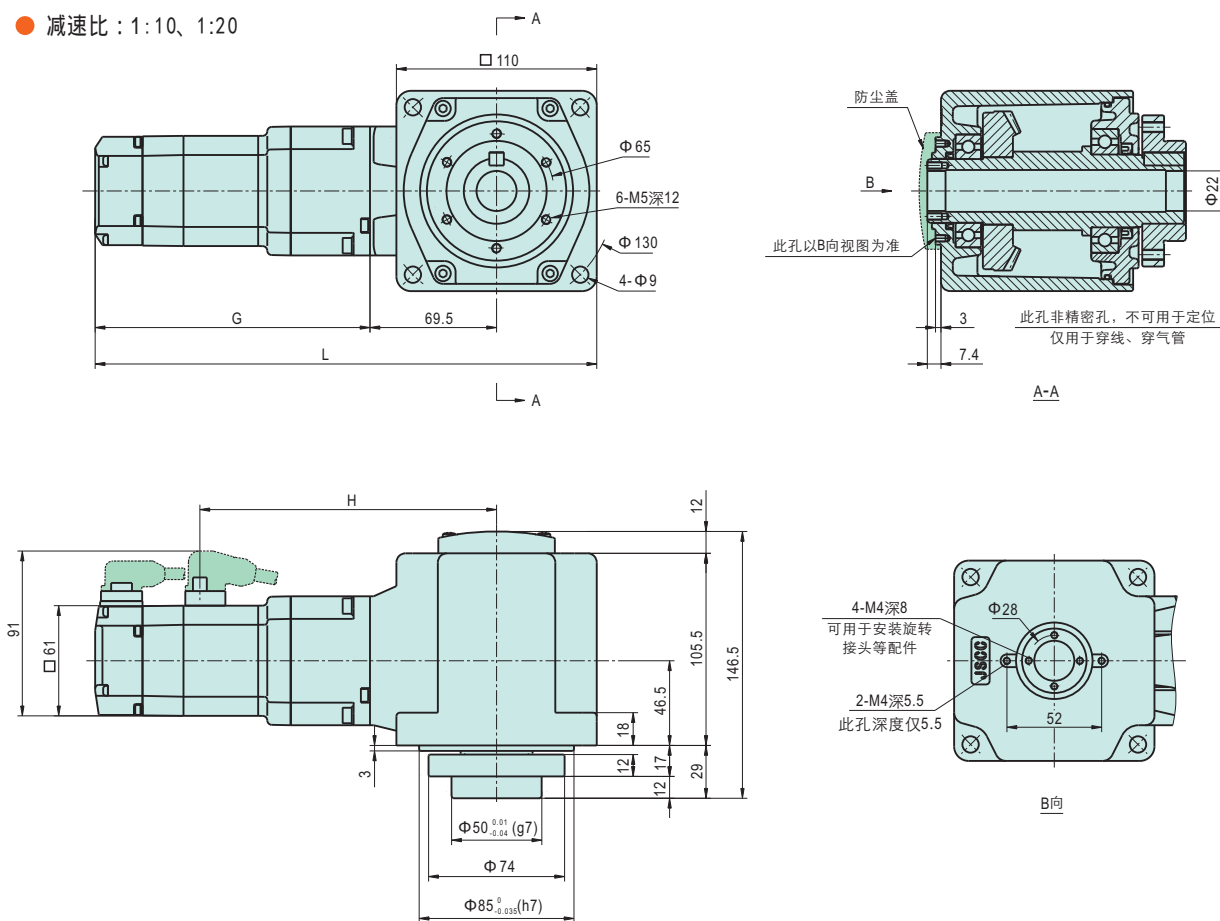


● 三轴伺服驱动器
CC-CAN 通讯总线



外形图

● 减速比：1:10、1:20



尺寸/质量表

机座号	功率 kW	失电制动器	CAD号	伺服减速电机型号	L (mm)	G (mm)	H (mm)	质量 (kg)
110	0.4	无	110MRF1	MG110A040Y22RF10	288	163.5	193	7.9
				MG110A040Y22RF20				
		有	110MRF2	MG110A040Y22RF10B	322	197.5	193	8.4
				MG110A040Y22RF20B				

○ 注：正、反转应用，尽量避免采用键传动，建议采用无正反向间隙的伺服联轴器，参考P14-1。

机座号 130

型号/参数/配置



驱动器 电源电压	功率 kW	减速比	失电 制动器	伺服减速电机型号	额定转矩 N·m	瞬间转矩 N·m	额定转速 r/min	最高转速 r/min	转子惯量 $\times 10^{-6}$ kg·m ²	配单轴伺服 驱动器型号	配三轴伺服 驱动器型号	动力线 型号	编码器线 型号
单相/三相 220 V	0.75	1:10	无	MG130A075Y22RF10	19.2	61.4	300	450	146	MKA075Y22	MDA447V22 MDA777V22 MDA7710V22	MXA80M	MXA80E
			有	MG130A075Y22RF10B									
	0.75	1:20	无	MG130A075Y22RF20	38.4	122	150	225					
			有	MG130A075Y22RF20B									

○ 减速比 1:10 背隙10弧分，1:20 背隙12弧分。

外观图



● 编码器线

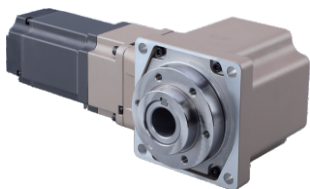
型号：MXA80E

说明： 为线长。例如：线长4.5米，则型号为 MXA80M4.5



● 动力线

型号：MXA80M



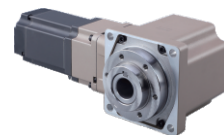
● 伺服减速电机



● 单轴伺服驱动器

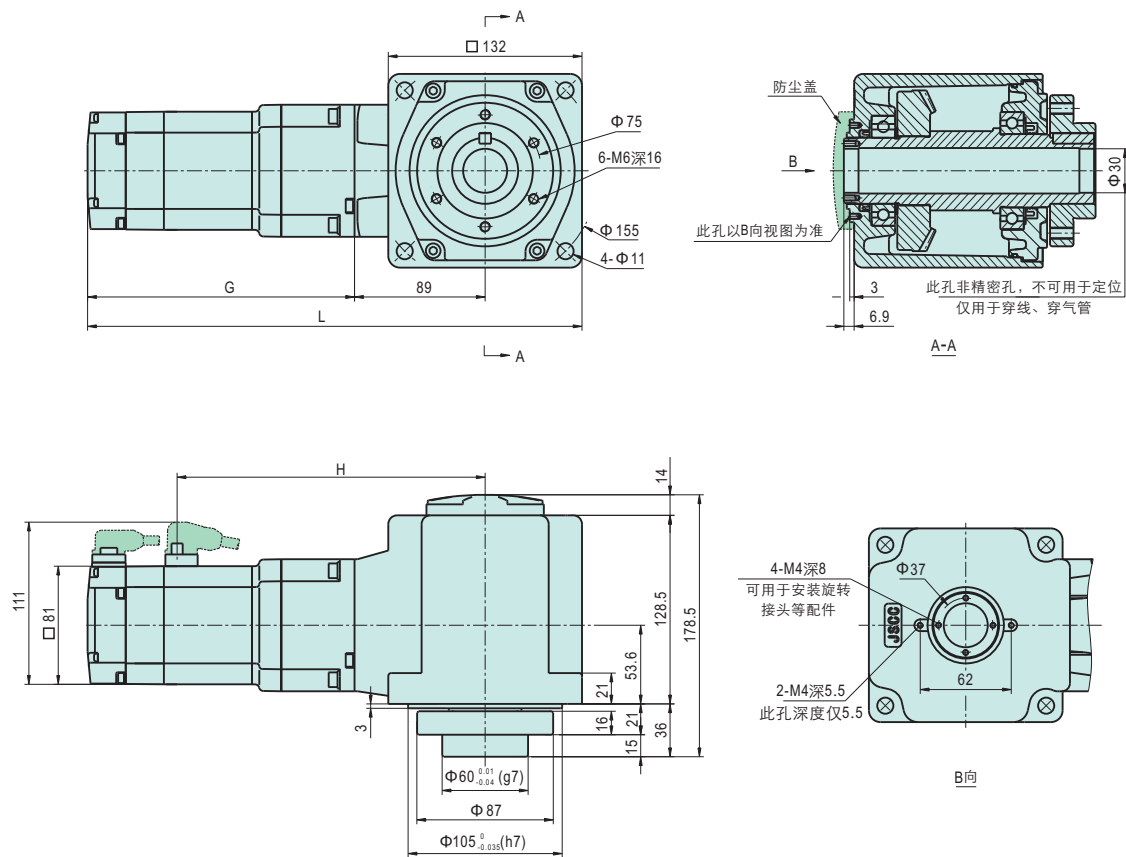


● 三轴伺服驱动器
CC-CAN 通讯总线



外形图

● 减速比：1:10、1:20



尺寸/质量表

机座号	功率 kW	失电 制动器	CAD号	伺服减速电机型号	L (mm)	G (mm)	H (mm)	质量 (kg)
130	0.75	无	130MRF1	MG130A075Y22RF10	336	181	230	14.6
				MG130A075Y22RF20				
		有	130MRF2	MG130A075Y22RF10B	378	223	230	15.7
				MG130A075Y22RF20B				

○ 注：正、反转应用，尽量避免采用键传动，建议采用无正反向间隙的伺服联轴器，参考P14-1。